

 PROVINCIA DI AGRIGENTO		 COMUNE DI AGRIGENTO		 REGIONE SICILIA	
PROVINCIA DI SIRACUSA					
SESTO CAMPANO					
REGIONE DI MOLISE					

1. PROGETTISTA: Dott. Vito La Banca		Gen. Roberto Rossi		Dott. Francesco Scandone		Dott. Alfonso Tanno	

CARTOGRAFIA GEOTEMATICA							

CONTORE DEL SESTO CAMPANO PROVINCIA DI SIRACUSA OGGETTO: REALIZZAZIONE DI UNA CARTA DI COORDINATE		CORRISPONDENTE TAV. 4		VERIFICATO SI NO	

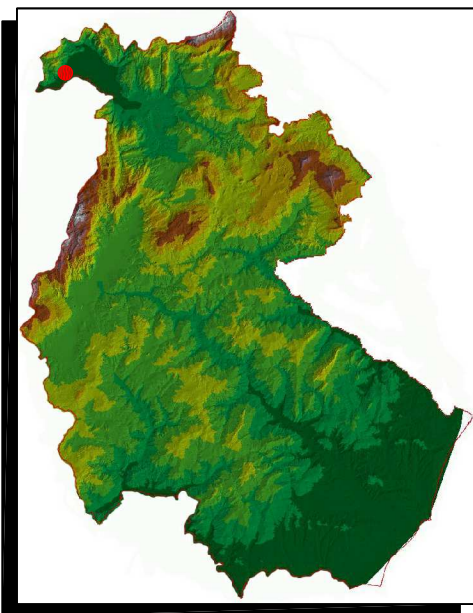
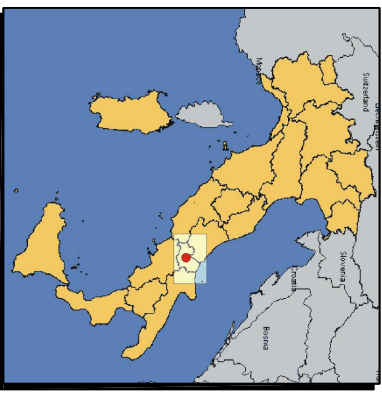
DATA:		SCALE:	

1. PROGETTISTA: Dott. Vito La Banca		Gen. Roberto Rossi		Dott. Francesco Scandone		Dott. Alfonso Tanno	

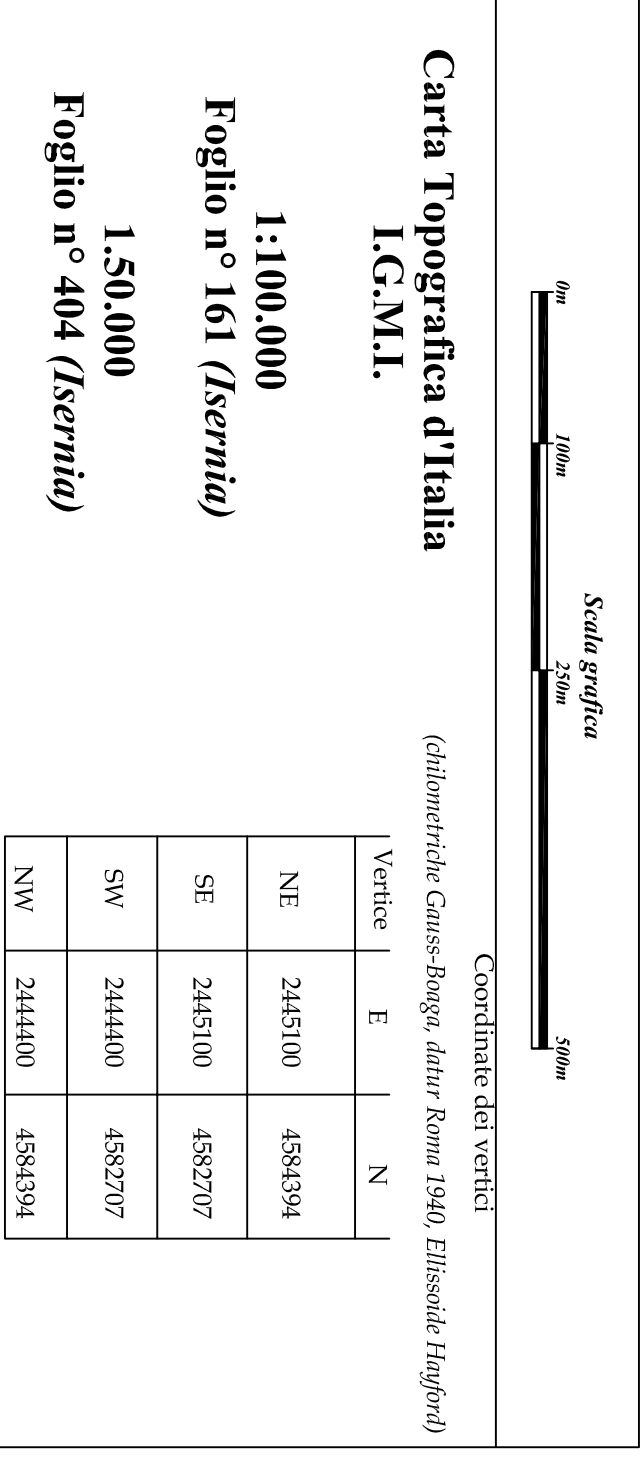
CARTOGRAFIA GEOTEMATICA							

CONTORE DEL SESTO CAMPANO PROVINCIA DI SIRACUSA OGGETTO: REALIZZAZIONE DI UNA CARTA DI COORDINATE		CORRISPONDENTE TAV. 4		VERIFICATO SI NO	

DATA:		SCALE:	



Comune di Sesto Campano (Is)



LEGENDA

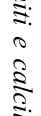
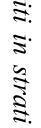




Geologia

Formazione carbonatica: alternanza di calcareniti e calcilutiti in strati centimetrici con intercalazioni marino-terrestri.

Idrogeologia

Complessi idrogeologici calcareo. Terreni molto permeabili. Permeabilità primaria (per fratturazione e carsismo) ($K > 10 \text{ mDSC}$).

Idrogeologia

	Femmine: oviduzione. sfoltimento di oociti e cellule in stadii differenti con intervallazioni mensili.
	Femmine: dritrice. clati subopergati di natura ovarica e ovarico mensile in matrice uterina scolorita. Colori limbo-ovariano.
	Femmine: dritrice: grossa. ghianda e cistodi subopergati e proliferazione
	Dritrice: di difesa oltre settimana
	Complesso idrogelico dritrice. Toroni malamente permeabili. Permeabilità prima (per porosità) $(10^{-4} - 10^{-4} - 10^{-4} \text{ cm/s})$
	Complesso idrogelico dritrice. Toroni malamente permeabili. Permeabilità prima (per porosità) $(10^{-4} - 10^{-4} - 10^{-4} \text{ cm/s})$

Litotecnica

- Formazione all'interlinea: fibre sabbia media escluso il poco addensato e l'uno debolmente angolato
- Giacitura stretta (28-40°)
- Tavola L: materiale granulare e poco addensato e prevalentemente fibre
- Tavola L: materiale lapideo non stratificato
- Formazione di indurimenti della microstruttura: cemento (legame)

comorfologia

AGENTE MORFOGENETICO: JACQUE SUPERFICIAL

Corpo idrica

Fasso vernile

AGENTE MORFOGENETICO: GRAVITA

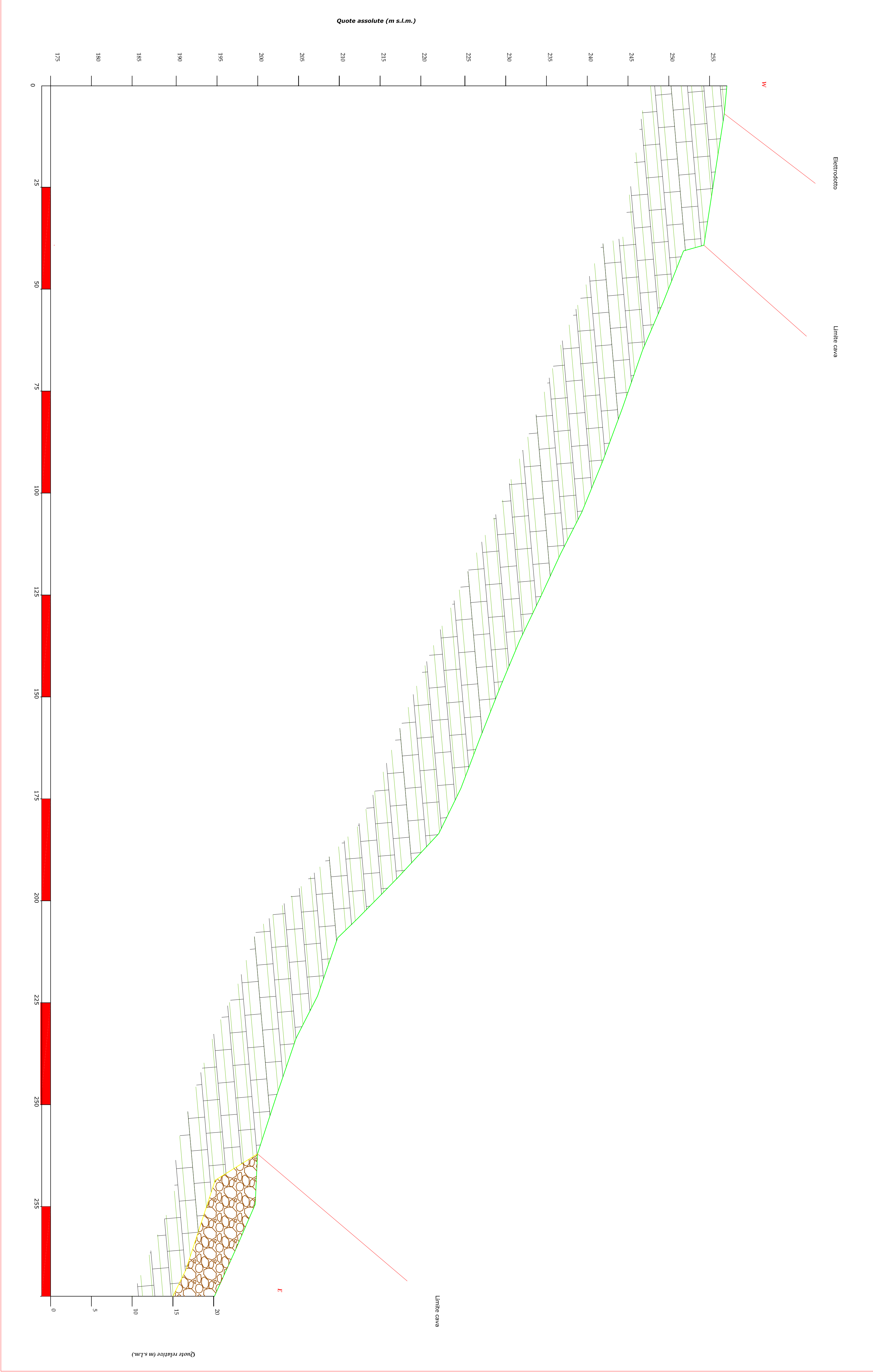
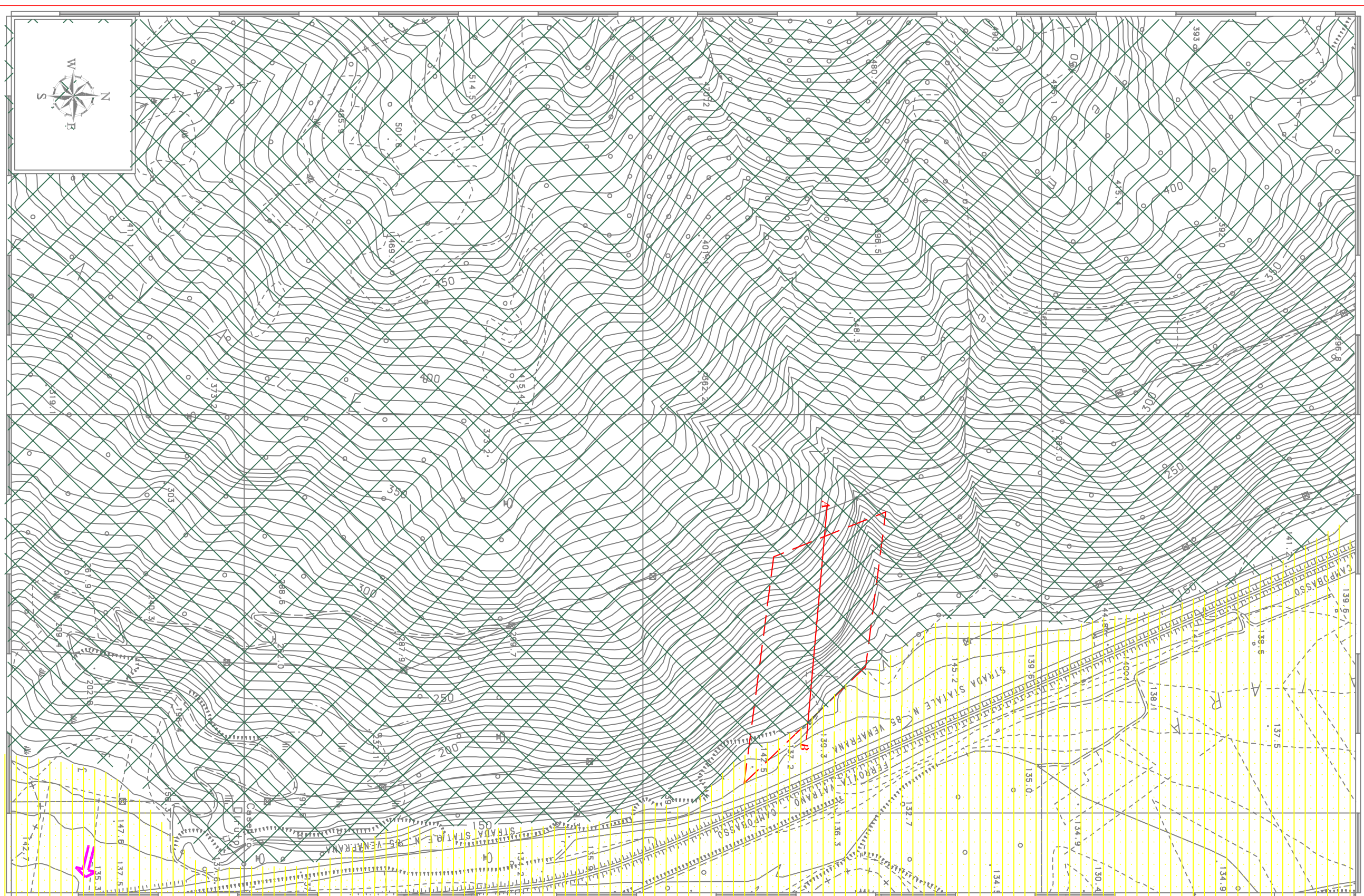
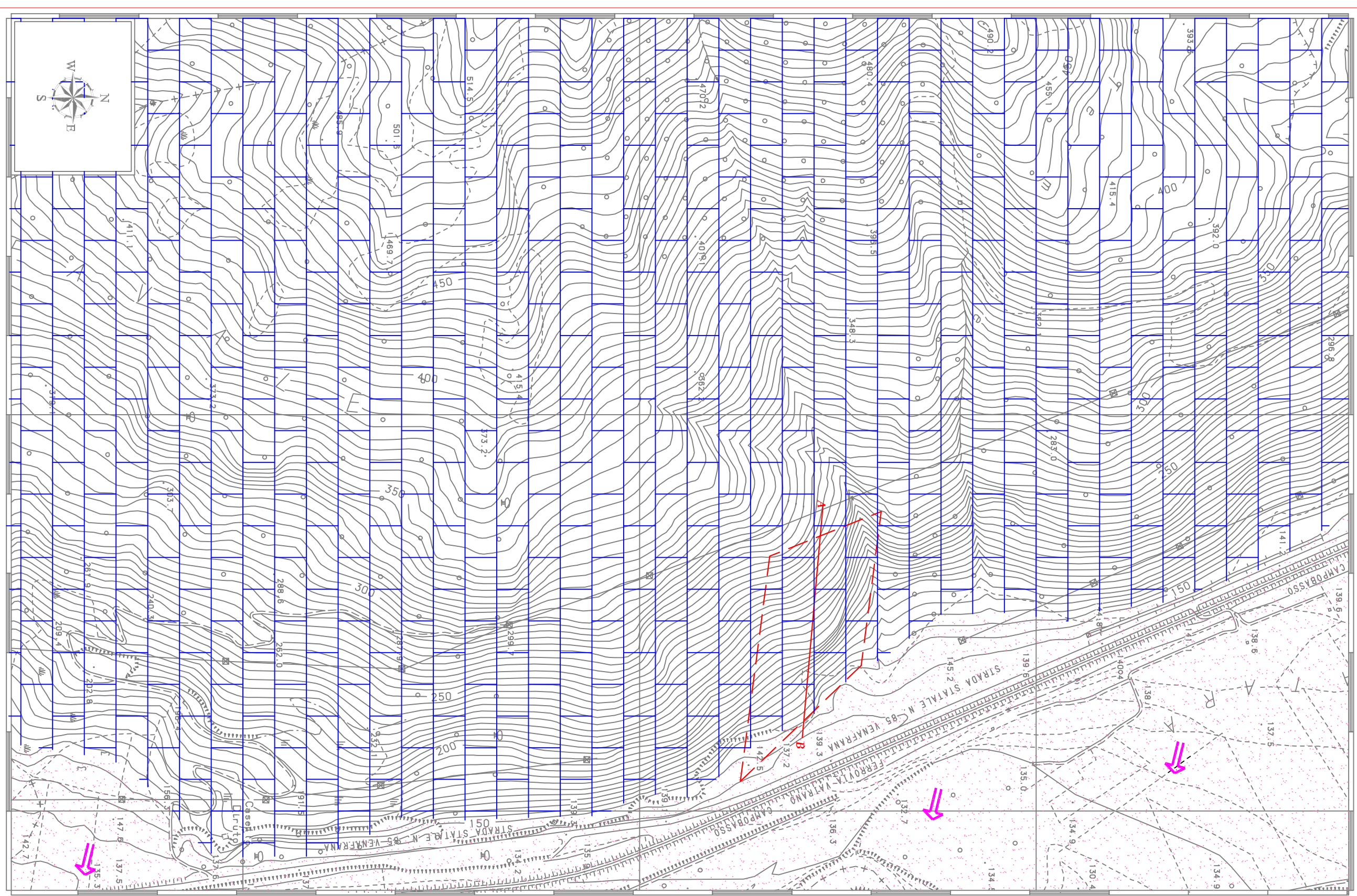
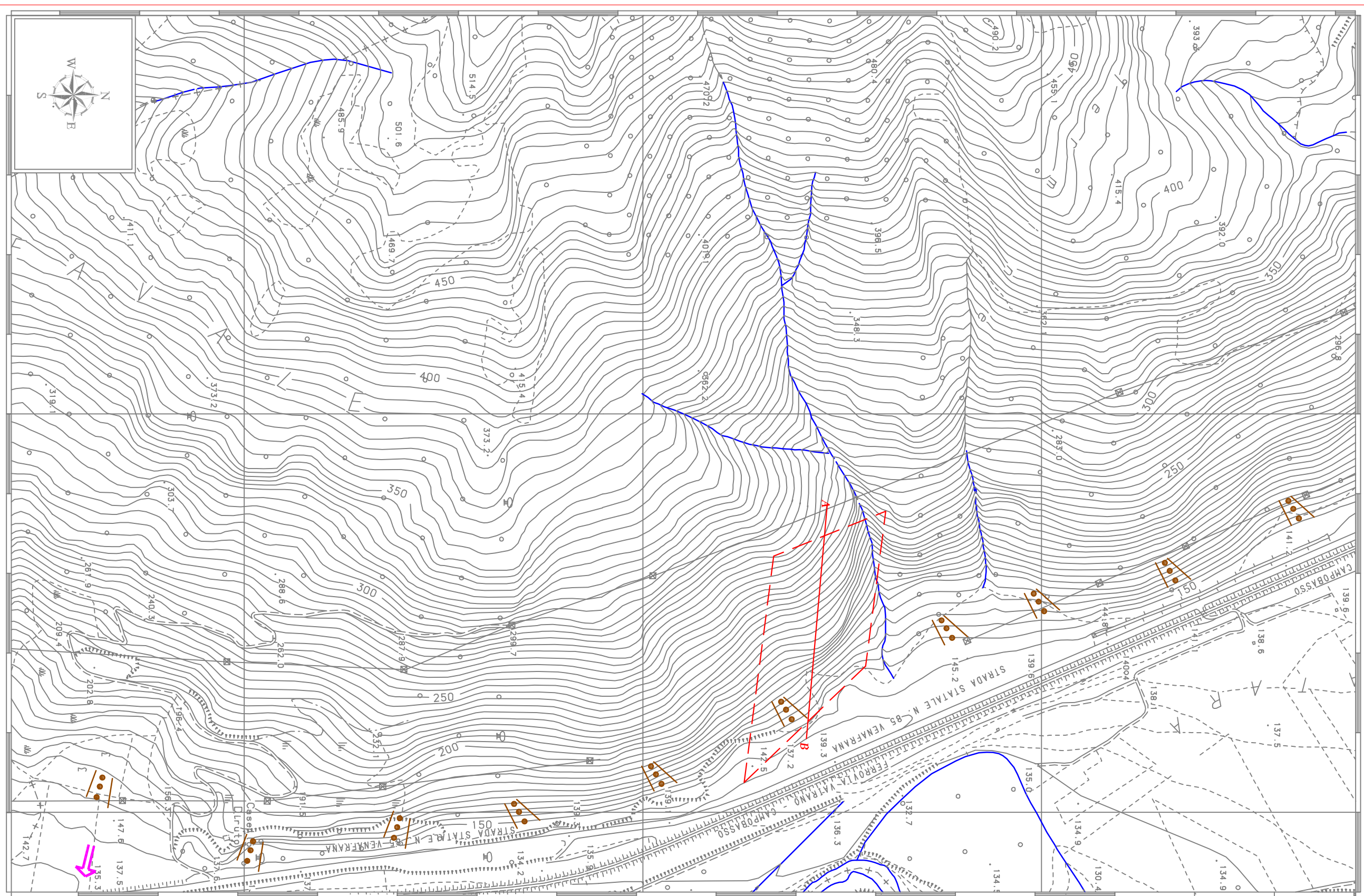
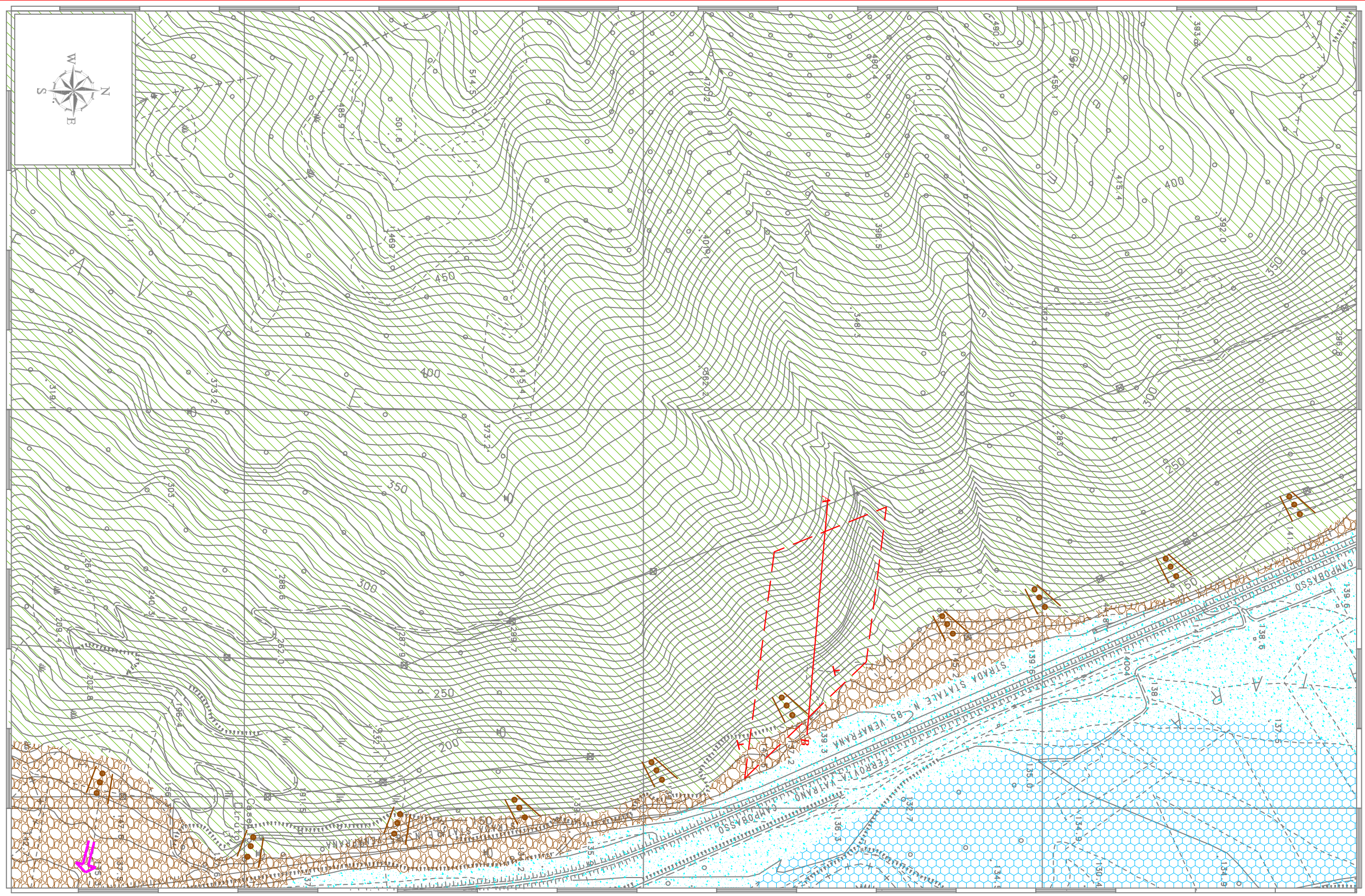
Falda dervitica

AGENTE MORFOGENETICO-AZIONE ANTROPICA

Scarpata artificiale, di altezza massima pari a 2,0 m

Perimetro proposta di cava

Traccia sezione geomorfologica



4.5 SEZIONE GEOMORFOLOGICA LONGITUDINALE (Rapp. 1:500)